

INNO-FLOOR FOX GRANIKOL FILLER

Özel Olarak Seçilmiş Doğal Renkli Dolgu Malzemesi

Tanımı

FOX GRANIKOL FILLER, poliester granül ile doldurulmuş alüminyum trihidroksit esaslı renkli dekoratif dolgu malzemesidir.

Kullanım Yerleri

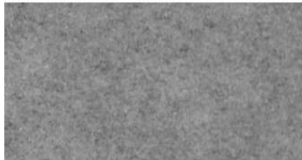
- **FOX GRANIKOL** sisteminde dolgu malzemesi olarak;
- İç ve dış mekanlarda,
- Sergi ve Fuar Alanları
- Dekoratif zemin istenen alanlarda,
- Kimyasal ve mekanik dayanım gerektiren alanlarda,
- Havaalanlarında,
- Galerilerde,
- Alışveriş merkezlerinde,
- Süpermarketlerde,
- Mağaza ve Showroomlarda,
- Otellerde,
- Hastanelerde ve huzur evlerinde,
- Muayenehanelerde,
- Okullarda, Kreşlerde kullanılır.

Avantajları

- İç ve dış mekanlarda kullanılabilir.
- Yüze estetik görünüm kazandırır.
- Hijyenin istendiği alanlarda kullanılır.

Teknik Özellikler

Karışım Yoğunluğu	1,60 gr/cm ³
Partikül Büyüklüğü	0,1-0,6 mm
Nem	%<0,5



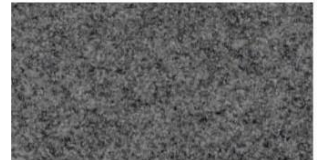
CLASSIC



LIGHT BLUE



RUBBY RED



CONTRAST



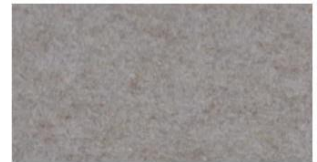
BLACK



HIERRO



NORTH SEA



DESERT

Yüze Kalitesi

Uygulama yapılacak beton alt yüzeyler sağlam ve yeterli basınç dayanımına sahip olmalıdır (en az 25 N/mm²), çekme dayanımın en az 1,5 N/mm², nem oranı maksimum %4, zemin sıcaklığı minimum +8°C olmalıdır. Ayrıca zeminin çığ noktasının +3°C üzerinde olmasına dikkat edilmelidir. Alt yüzey temiz, kuru ve her türlü kir, yağ, gres, kaplama ve yüzey kür malzemeleri vb. gibi yabancı maddelerden arındırılmış olmalıdır.



www.foxbau.com

SARTECH YAPI MALZEMELERİ SANAYİ VE TİCARET LTD. ŞTİ.

Merkez : Organize Sanayi Bölgesi 1. Kısım 7. Cadde No:6 Döşemealtı/ANTALYA-TÜRKİYE
Telefon : 0(242) 221 42 50 Fax: 0(242) 221 42 55
Şube 1 : Kargalhanbaba OSB. Mah. Organize Sanayi 10. Sk. No:6 Hendek/Sakarya-TÜRKİYE
Şube 2 : Oyahi OSB Mah. 3. Cad No:21 Eğil/Diyarbakır-TÜRKİYE
Web : www.foxbau.com E-mail : info@foxbau.com

Uygulama Prosedürü

Yüzey hazırlığı

Uygulama yapılacak beton alt yüzeyler aşındırıcı ekipmanlar (Shot Blasting, freze, elmas silim vb.) kullanılarak çimento şerbetini kaldırarak açık gözenekli bir yüzey elde edecek şekilde hazırlanmalıdır. Zayıf beton parçaları yüzeyden uzaklaştırılmalı, küçük boşluklar, delikler tamamen açık hale getirilmelidir. Meydana gelen toz endüstriyel süpürge yardımı ile temizlenmelidir. Alt yüzey tamirleri, boşlukların doldurulması ve yüzeyin düzeltilmesi **FOX SSL®** serisi tesviye şapı ile yapılmalıdır.

Sarfiyat

2 kg/m²

Ambalaj

17 kg'lık torba

Depolama

Açılmamış orijinal ambalajında depolanmalıdır. Kısa süreli depolamalarda, en fazla 2 palet üst üste konulmalı ve ilk giren ilkçakar sistemiyle sevkiyat yapılmalıdır. Uzun süreli depolamalarda ise paletler üst üste konulmamalıdır.

Güvenlik Önlemleri

Depolama ve uygulama alanlarına ateşle yaklaşmak tehlikelidir. Depolama ve uygulama alanları havalandırılmalıdır. Uygulama esnasında, iş ve işçi sağlığı kurallarına uygun iş elbisesi, koruyucu eldiven, gözlük, maske kullanılmalıdır. Depolama ve uygulama esnasında cilde ve göze temas ettirilmemeli, temas etmesi halinde hemen bol su ve sabunla yıkanmalı, yutulması durumunda acilen doktora başvurulmalıdır. Uygulama alanlarına yiyecek ve içecek malzemeleri sokulmamalıdır. Çocukların erişemeyeceği yerlerde depolanmalıdır. Ayrıntılı bilgi için Güvenlik Bilgi Formu'na (Material Safety Data Sheet) bakılmalıdır.

Sorumluluk

Bu teknik dokümanda yer alan veriler, bilimsel ve pratik bilgilerimize dayanmaktadır. SARTECH Yapı Malzemeleri San. Tic. Ltd. Şti. sadece ürünün kalitesinden sorumludur. Ürünün nerede ve nasıl kullanılacağı ile ilgili yazılı öneriler dışındaki ve/veyahatalı kullanımlardan dolayı oluşabilecek sonuçlardan SARTECH Yapı Malzemeleri San. Tic. Ltd. Şti. sorumlu tutulamaz. Ürününüzün doğru şekilde uygulanması sorumluluğu kullanıcıya aittir. Firmamız sadece ürünün kalitesinden sorumludur. Bu katalog bir önceki katalogda yer alan bilgileri geçersiz kılmaktadır. Firmamız bu katalogdaki her türlü bilgi ve içerik detayında değişiklik yapma hakkına sahiptir. Katalogda yer alan bilgilerin güncel ve geçerli olduğunu kontrol edilmesi zaruridir. Her hakkı saklıdır.

